

ZARZĄDZENIE Nr 221/2024

Wójta Gminy Rudziniec

z dnia 22 lipca 2024r.

w sprawie: ogłoszenia pierwszych przetargów ustnych nieograniczonych na sprzedaż działek niezabudowanych położonych w miejscowości Niewiesz przy ul. Plażowej, stanowiących własność Gminy Rudziniec

Na podstawie art. 30 ust. 2 pkt. 2 i 3 ustawy z dnia 8 marca 1990 r. o samorządzie gminnym (t.j. Dz.U. z 2024 r., poz. 609 ze zm.), art. 38 ust. 1 i 2, art. 40 ust. 1 pkt. 1, ust. 2 i ust. 3 ustawy z dnia 21 sierpnia 1997 r. o gospodarce nieruchomościami (t. j. Dz. U. z 2023 r., poz. 344 ze zm.), §3 ust. 1, §4, §6, §8 oraz §13 rozporządzenia Rady Ministrów z dnia 14 września 2004 r. w sprawie sposobu i trybu przeprowadzania przetargów oraz rokowań na zbycie nieruchomości (t.j. Dz.U. z 2021 r., poz. 2213) oraz §3 ust. 2 i §7 ust. 1 uchwały Rady Gminy Rudziniec Nr XXIII/207/2016 z dnia 19 maja 2016r. w sprawie określenia zasad gospodarowania nieruchomościami stanowiącymi własność Gminy Rudziniec, zmienionej uchwałą Rady Gminy Rudziniec Nr XXVIII/243/2016 z dnia 21 września 2016r. (Dz. Urz. Woj. Śl. z 2016 r., poz. 2948 ze zm. opublikowaną w Dz. Urz. Woj. Śl. z 2016r. poz. 4826),

**Wójt Gminy Rudziniec
zarządza, co następuje:**

§1.

1. Ogłasza się pierwsze przetargi ustne nieograniczone na sprzedaż działek niezabudowanych oznaczonych ewidencyjnie numerami: **1141/205, 1142/205, 1143/205, 1144/205, 1145/205, 1146/205, 1147/205, 1148/205, 1149/205, 1151/205, 1152/205, 1153/205, 1154/205, 1155/205, 1156/205, 1157/205, 1158/205, 1159/205, 1161/205, 1162/205, 1163/205, 1164/205, 1165/205, 1166/205, 1167/205, 1168/205, 1169/205, 1170/205, 1171/205, 1172/205, 1173/205, 1174/205, 1175/205, 1176/205, 1177/205, 1178/205**, arkusz mapy 2, obręb **Niewiesz**, dla których Sąd Rejonowy w Gliwicach prowadzi księgę wieczystą nr **GL1G/00127520/4**, stanowiących własność Gminy Rudziniec.
2. Ogłoszenie o przetargach stanowi Załącznik nr 1 do niniejszego zarządzenia.

§2.

1. Ogłoszenie o przetargach podaje się do publicznej wiadomości poprzez wywieszenie na tablicy ogłoszeń i zamieszczenie na stronie internetowej Urzędu Gminy.
2. Informację o ogłoszeniu przetargów podaje się do publicznej wiadomości w prasie.

§3.

Wyznacza się Komisję Przetargową w składzie:

| | |
|--------------------|-----------------------------|
| Natalia Nowrot | - Przewodniczący |
| Jagoda Horbowicz | - Zastępca Przewodniczącego |
| Mateusz Synoradzki | - Członek |
| Anna Mołdysz | - Członek |
| Joanna Fulczyk | - Członek |
| Magdalena Frychel | - Członek |
| Brygida Gomolla | - Członek |

do przeprowadzenia pierwszych przetargów ustnych nieograniczonych na sprzedaż działek wskazanych w §1. W przypadku nieobecności któregoś z członków, Komisja działa bez uzupełniania składu w składzie co najmniej 3-osobowym, z zastrzeżeniem, że w pracach Komisji musi uczestniczyć Przewodniczący lub jego Zastępca.

§4.

Wykonanie zarządzenia powierza się Kierownikowi Referatu Planowania Przestrzennego i Gospodarki Nieruchomościami.

§5.

Zarządzenie wchodzi w życie z dniem podpisania.

WÓJT GMINY

/-/

Lukasz Pierończyk

WÓJT GMINY RUDZINIEC

działając na podstawie art. 38 ust. 1 i 2, art. 40 ust. 1 pkt. 1, ust. 2 i ust. 3, art. 68 ust. 3 ustawy z dnia 21 sierpnia 1997 r. o gospodarce nieruchomościami (t. j. Dz. U. z 2023 r. poz. 344 ze zm.), §3 ust. 1, §4, §6 oraz §13 rozporządzenia Rady Ministrów z dnia 14 września 2004 r. w sprawie sposobu i trybu przeprowadzania przetargów oraz rokowań na zbycie nieruchomości (t.j. Dz.U. z 2021 r., poz. 2213) oraz §3 ust. 2 i §7 ust. 1 uchwały Rady Gminy Rudziniec Nr XXIII/207/2016 z dnia 19 maja 2016r. w sprawie określenia zasad gospodarowania nieruchomościami stanowiącymi własność Gminy Rudziniec, zmienionej uchwałą Rady Gminy Rudziniec Nr XXVIII/243/2016 z dnia 21 września 2016r. (Dz. Urz. Woj. Śl. z 2016 r., poz. 2948 ze zm. opublikowaną w Dz. Urz. Woj. Śl. z 2016r. poz. 4826),

ogłasza

pierwsze przetargi ustne nieograniczone na sprzedaż działek niezabudowanych położonych w miejscowości Niewiesz przy ul. Plażowej, stanowiących własność Gminy Rudziniec

1. Oznaczenie nieruchomości według księgi wieczystej oraz katastru nieruchomości:

Przedmiotem sprzedaży są działki niezabudowane położone w miejscowości Niewiesz, arkusz mapy 2, obręb Niewiesz, dla których Sąd Rejonowy w Gliwicach prowadzi księgę wieczystą nr GL1G/00127520/4. Księga wieczysta wolna jest od wpisów praw, roszczeń i ograniczeń ujawnionych w dziale III.

Numery ewidencyjne działek przeznaczonych do sprzedaży, ich powierzchnie oraz klasy i użytki gruntowe zostały określone w Tabeli 1.

| Lp. | Nr działki | Powierzchnia (ha) | Opis działek (użytki w ha) |
|-----|------------|-------------------|---|
| 1. | 1141/205 | 0,0698 | RIVa – 0,0440, RIVb – 0,0258 |
| 2. | 1142/205 | 0,0699 | RIVa – 0,0696, RIVb – 0,0003 |
| 3. | 1143/205 | 0,0698 | RIVa – 0,0698 |
| 4. | 1144/205 | 0,0696 | RIVa – 0,0696 |
| 5. | 1145/205 | 0,0695 | RIVa – 0,0695 |
| 6. | 1146/205 | 0,0694 | RIVa – 0,0694 |
| 7. | 1147/205 | 0,0693 | RIVa – 0,0693 |
| 8. | 1148/205 | 0,0692 | RIVa – 0,0692 |
| 9. | 1149/205 | 0,0689 | RIVa – 0,0687, RIVb – 0,0002 |
| 10. | 1151/205 | 0,0675 | RIVb – 0,0675 |
| 11. | 1152/205 | 0,0673 | RIVa – 0,0153, RIVb – 0,0520 |
| 12. | 1153/205 | 0,0673 | RIVa – 0,0423, RIVb – 0,0250 |
| 13. | 1154/205 | 0,0673 | RIVa – 0,0569, RIVb – 0,0104 |
| 14. | 1155/205 | 0,0673 | RIVa – 0,0649, RIVb – 0,0003, PsIV - 0,0021 |
| 15. | 1156/205 | 0,0673 | RIVa – 0,0669, PsIV – 0,0004 |
| 16. | 1157/205 | 0,0673 | RIVa – 0,0632, RIVb – 0,0041 |
| 17. | 1158/205 | 0,0673 | RIVa – 0,0328, RIVb – 0,0345 |
| 18. | 1159/205 | 0,0673 | RIVa – 0,0035, RIVb – 0,0638 |
| 19. | 1161/205 | 0,0789 | RIVb – 0,0789 |
| 20. | 1162/205 | 0,0699 | RIVb – 0,0699 |
| 21. | 1163/205 | 0,0698 | RIVa – 0,0048, RIVb – 0,0650 |

| Lp. | Nr działki | Powierzchnia (ha) | Opis działek (użytki w ha) |
|-----|------------|-------------------|---|
| 22. | 1164/205 | 0,0699 | RIVa – 0,0111, RIVb – 0,0575, PsIV - 0,0013 |
| 23. | 1165/205 | 0,0698 | RIVb – 0,0521, PsIV – 0,0177 |
| 24. | 1166/205 | 0,0698 | RIVb – 0,0466, PsIV – 0,0232 |
| 25. | 1167/205 | 0,0697 | RIVb – 0,0436, PsIV – 0,0261 |
| 26. | 1168/205 | 0,0697 | RIVb – 0,0376, PsIV – 0,0321 |
| 27. | 1169/205 | 0,0617 | RIVb – 0,0290, PsIV – 0,0327 |
| 28. | 1170/205 | 0,0651 | RIVb – 0,0055, RV – 0,0596 |
| 29. | 1171/205 | 0,0655 | RIVb – 0,0124, RV – 0,0531 |
| 30. | 1172/205 | 0,0655 | RIVb – 0,0259, RV – 0,0396 |
| 31. | 1173/205 | 0,0655 | RIVb – 0,0381, RV – 0,0274 |
| 32. | 1174/205 | 0,0655 | RIVb – 0,0492, RV – 0,0163 |
| 33. | 1175/205 | 0,0655 | RIVb – 0,0617, RV – 0,0038 |
| 34. | 1176/205 | 0,0652 | RIVb – 0,0652 |
| 35. | 1177/205 | 0,0649 | RIVb – 0,0649 |
| 36. | 1178/205 | 0,0646 | RIVb – 0,0646 |

Tabela 1 Oznaczenie działek stanowiących przedmiot przetargów, z wyszczególnieniem powierzchni oraz klas i użytków gruntowych

2. Powierzchnia nieruchomości:

Powierzchnie działek przeznaczonych do sprzedaży zostały określone w Tabeli 1.

3. Opis nieruchomości:

Działki stanowiące przedmiot przetargów powstały w wyniku podziału geodezyjnego działek nr 900/195, nr 902/195 oraz nr 904/195, dokonanego na mocy decyzji podziałowej Wójta Gminy Rudziniec nr 8/2024 z dnia 25.03.2024r. (ostatecznej z dniem 26.03.2024r.).

Działki przeznaczone do sprzedaży położone są po wschodniej stronie miejscowości Niewiesz, pomiędzy ulicami Plażową (gminną drogą publiczną nr 622 037 S) i Sosnową (gminną drogą wewnętrzną). Otoczenie stanowi zabudowa letniskowa oraz tereny użytkowane rolniczo. Działki mają regularny, prostokątny kształt. Teren jest płaski, porośnięty trawą.

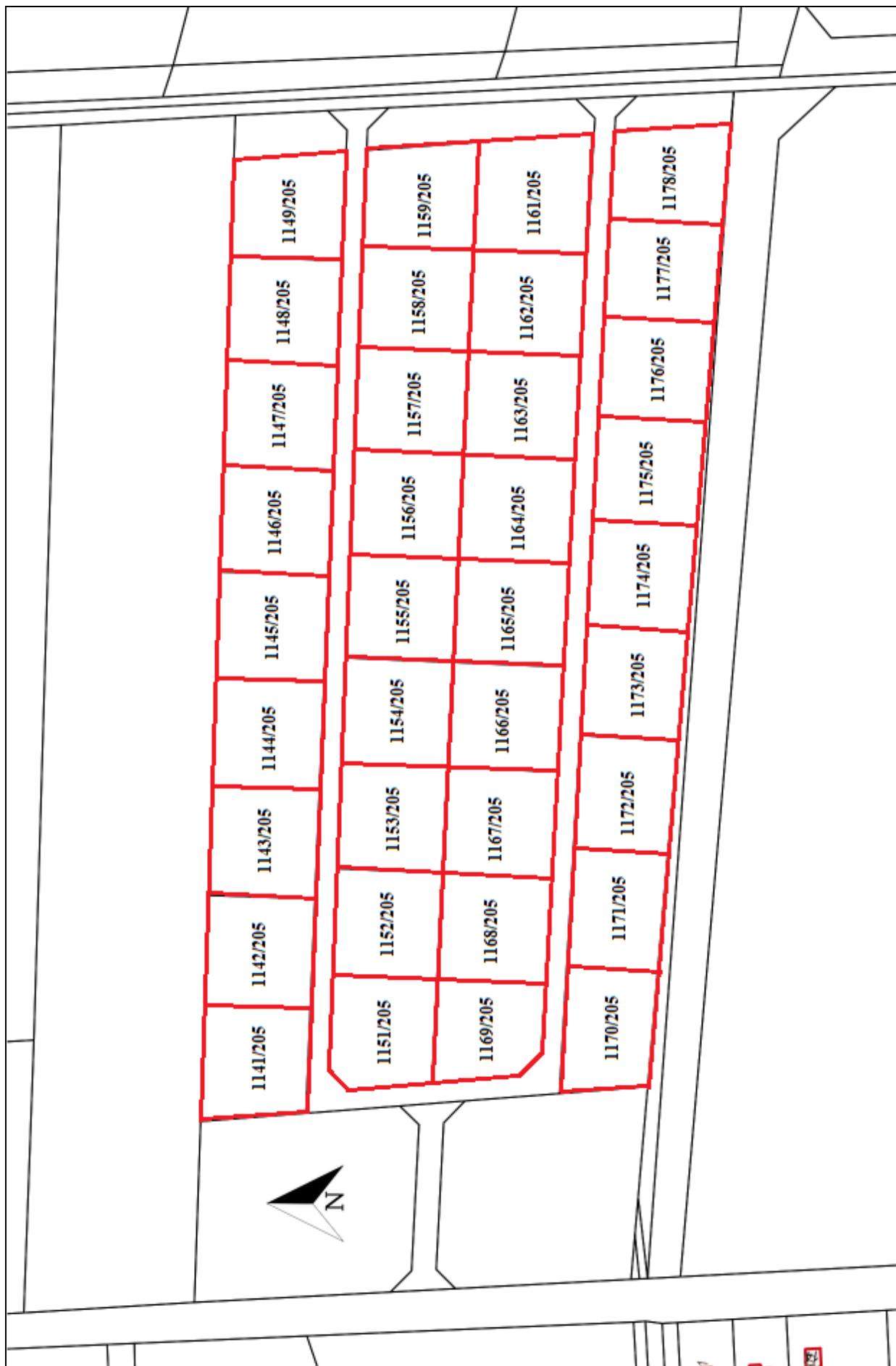
Z treści mapy zasadniczej (udostępnionej przez Starostę Gliwickiego w ogólnodostępnym portalu mapowym WebEWID) wynika, że wzdłuż ulicy Plażowej przebiega sieć wodociągowa, energetyczna, kanalizacji deszczowej oraz telekomunikacyjna (Rysunek 2). Ponadto w drugiej połowie 2024r. Gmina Rudziniec własnym staraniem i na własny koszt wykona sieć wodociągową wzdłuż wewnętrznych dróg dojazdowych, tj. działek nr 1139/205 oraz nr 1140/205. W związku z powyższym będzie możliwość wykonania przyłącza wodociągowego do każdej działki stanowiącej przedmiot sprzedaży.

Każda z działek będąca przedmiotem sprzedaży posiada pośredni dostęp do publicznej drogi gminnej ul. Plażowej w Niewieszu (nr 622 037 S) poprzez nowo powstałą drogę dojazdową wewnętrzną (o szerokości 6m), tj. działkę oznaczoną numerem 1139/205, dalej poprzez nowo powstałą drogę dojazdową wewnętrzną (o szerokości 5m), tj. działkę oznaczoną numerem 1140/205.

Ponadto działka nr 1140/205, stanowiąca nowo powstałą drogę dojazdową wewnętrzną, ma dostęp do gminnej drogi wewnętrznej ul. Sosnowej w Niewieszu. Jednakże za pośrednictwem ul. Sosnowej jest możliwość jedynie wyjazdu na drogę krajową DK40 (oznakowanie drogi krajowej DK40 uniemożliwia zjechanie z drogi krajowej nr 40 bezpośrednio na ulicę Sosnową).

Wjazd z drogi krajowej DK40 na teren działek jest możliwy wyłącznie poprzez ul. Plażową.

Dla przedmiotowych działek nie wykonano badań geotechnicznych, ani badań stopnia zanieczyszczenia gleby. Zatem sprzedawca nie ponosi odpowiedzialności za ewentualne negatywne skutki wyników tych badań.



Rysunek 1 Fragment mapy ewidencyjnej (działki przeznaczone do sprzedaży oznaczono kolorem czerwonym)



Rysunek 2 Fragment mapy z rozmieszczeniem sieci infrastruktury technicznej

4. Przeznaczenie nieruchomości w miejscowym planie i sposób jej zagospodarowania:

Działka oznaczona numerem **1141/205** objęta jest:

- zmianą miejscowego planu ogólnego zagospodarowania przestrzennego Gminy Rudziniec dla obszaru położonego w rejonie zbiornika wodnego „Pławniowice”, zatwierdzonej uchwałą Rady Gminy Rudziniec Nr XIX/202/2000 z dnia 11 grudnia 2000r. (Dz. Urz. Woj. Śl. z dnia 5 marca 2002r., Nr 16, poz. 485) i znajduje się w terenach oznaczonych symbolem **B12-SRWS**, dla których określono następujące przeznaczenie:

Przeznaczenie podstawowe:

- a) strefa rekreacji, wypoczynku i sportu,
- b) obiekty noclegowe.

Przeznaczenie uzupełniające:

- a) obiekty i sieci uzbrojenia terenu, w tym stacje transformatorowe,
 - b) miejsca postojowe w ramach poszczególnych działek,
 - c) nieuciążliwe usługi, zabudowa mieszkaniowa i campingi.
- w nieznaczonej części miejscowym planem zagospodarowania przestrzennego obejmującego tereny sołectwa Niewiesz i fragment sołectwa Słupsko, zatwierdzonej uchwałą Rady Gminy Rudziniec Nr XXV/246/04 z dnia 23 grudnia 2004r. (Dz. Urz. Woj. Śl. z dnia 11 marca 2005r., Nr 25, poz. 743) i znajduje się w terenach oznaczonych symbolem **Mn**, dla których określono następujące przeznaczenie:

Przeznaczenie podstawowe:

- a) zabudowa mieszkaniowa,
- b) zabudowa gospodarcza (garaże, budynki pomocnicze za wyjątkiem dużych budynków inwentarskich) oraz dojazdy,
- c) zieleń i ogrody przydomowe.

Przeznaczenie uzupełniające:

- a) zabudowa dla prowadzenia działalności usługowej w ramach usług nieuciążliwych z wykluczeniem lokalizacji nowych hurtowni, usług produkcyjnych oraz warsztatów powodujących zwiększenie ruchu samochodowego,
- b) uzbrojenie działki.

Działki oznaczone numerami **od 1142/205 do 1178/205** objęte są:

- zmianą miejscowego planu ogólnego zagospodarowania przestrzennego Gminy Rudziniec dla obszaru położonego w rejonie zbiornika wodnego „Pławniowice”, zatwierdzonej uchwałą Rady Gminy Rudziniec Nr XIX/202/2000 z dnia 11 grudnia 2000r. (Dz. Urz. Woj. Śl. z dnia 5 marca 2002r., Nr 16, poz. 485) i znajduje się w terenach oznaczonych symbolem **B12-SRWS**, dla których określono następujące przeznaczenie:

Przeznaczenie podstawowe:

- c) strefa rekreacji, wypoczynku i sportu,
- d) obiekty noclegowe.

Przeznaczenie uzupełniające:

- d) obiekty i sieci uzbrojenia terenu, w tym stacje transformatorowe,
- e) miejsca postojowe w ramach poszczególnych działek,
- f) nieuciążliwe usługi, zabudowa mieszkaniowa i campingi.

Zasady zabudowy i zagospodarowania terenu dla obszaru oznaczonego symbolem B12-SRWS:

- a) obsługa komunikacyjna poprzez ulice dojazdowe 07-L1/2, 08-L1/2, 09-L1/2 i 010-D1/2 o pasach szerokich w liniach rozgraniczających min. 12,0 m wydzielonych z poszczególnych działek,
- b) zabudowa typu letniskowo-rekreacyjnego, wypoczynkowego i mieszkaniowa o wysokości 1,5 do 2,5 kondygnacji. Przekrycia dachowe jednolite w formie wysokich dachów,
- c) minimalna odległość zabudowy 15,0 m, liczona od osi jezdni ulic dojazdowych,
- d) zapewnienie miejsc postojowych na terenie działek,
- e) w miejscu występowania istniejących ogrodzeń, cofnięcie bram wjazdowych na odległość 5,0 m od tych ogrodzeń,
- f) teren B14-SRWS otwarty od strony zbiornika wodnego,
- g) obiekty i urządzenia sportowo-rekreacyjne w dostosowaniu do liczby użytkowników i dostępności komunikacyjnej,
- h) udział zabudowy mieszkaniowej i campingów nie większy aniżeli 30% ogólnej powierzchni poszczególnych terenów,

- i) do czasu realizacji oczyszczalni grupowej, lub jako alternatywne, stosowanie sprawnych, lokalnych rozwiązań dla odprowadzania i oczyszczania ścieków,
- j) główne kierunki uzbrojenia działek od strony ulic: 07-L1/2, 08-L1/2, 09-L1/2 i 010-D1/2.

Zakazy dla terenu oznaczonego symbolem B12-SRWS:

- a) użytkowanie obiektów kubaturowych bez uprzedniego uzbrojenia terenu, szczególnie w zakresie gospodarki wodno-ściekowej oraz zabezpieczenie powiązań komunikacyjnych poprzez realizację ulic dojazdowych,
- b) lokalizacja obiektów i urządzeń uciążliwych dla środowiska,
- c) zabudowa działki powyżej 25% jej ogólnej powierzchni.

Zasady zabudowy i zagospodarowania terenu dla obszaru oznaczonego symbolem Mn:

- a) realizacja zabudowy mieszkaniowej na nowych terenach jako kontynuacja rozwoju zabudowy istniejącej, w oparciu o konieczny do zrealizowania układ ulic dojazdowych,
- b) zachowanie linii rozgraniczających ulic oraz linii zabudowy jak określono w § 21 uchwały,
- c) nowa zabudowa mieszkaniowa jednorodzinna w formie wolnostojącej, bliźniaczej, szeregowej lub atrialnej i towarzysząca jej zabudowa usługowa o wysokości do 12,0 m. (do 3 kondygnacji), licząc od poziomu gruntu do kalenicy dachu). Dopuszcza się realizację dominant wysokościowych (np. wieżyczki) o wysokości nie przekraczającej jednej mieszkalnej kondygnacji, licząc od kalenicy dachu,
- d) zabudowa gospodarcza, w tym garaże o wysokości do 9,00m (do 2,0 kondygnacji) licząc od poziomu gruntu do kalenicy dachu,
- e) preferowane formy dachów: symetryczne dwuspadowe bądź czterospadowe z dopuszczeniem dachów naczółkowych. Zalecany kąt pochylenia połaci dachowych budynków mieszkalnych i usługowych 30-45°, budynków gospodarczych 15-30°. Zalecana kolorystyka dachów: czerwony, czerwono-brązowy, brązowy, lub ciemno szary, kolorystyka tynków: jasna, stonowana. Dla obiektów usługowych, gospodarczych, infrastruktury technicznej i zabudowy atrialnej, dopuszcza się dachy o niższym nachyleniu,
- f) zastosowanie innych form dachu aniżeli preferowane i zalecane w pkt. e), wymaga spełnienia warunku zachowania jednorodności rozwiązań w skali zespołu lub ciągu ulicznego,
- g) adaptacja pomieszczeń bądź realizacja odrębnych obiektów usługowych, w tym biurowych jako towarzyszących zabudowie mieszkaniowej, nie może powodować szkodliwych oddziaływań dla zdrowia ludzi i środowiska oraz zmiany charakteru otoczenia i obniżenia jego estetyki. Wymagane rozwiązania architektoniczne obiektów usługowych, gabarytem i formą nawiązujące do zabudowy mieszkaniowej,
- h) realizacja usług, wymaga zapewnienia miejsc parkingowych w ramach posiadanej działki,
- i) w obrębie działek zabudowy jednorodzinnej bliźniaczej i wolnostojącej, przeznaczenie min. 35% ich ogólnej powierzchni pod zielen biologicznie czynną,
- j) w obrębie działek zabudowy jednorodzinnej szeregowej i atrialnej, przeznaczenie min. 30% ich ogólnej powierzchni pod zielen biologicznie czynną,
- k) dopuszcza się sytuowanie budynków w granicy własności pod warunkiem nie ograniczania możliwości zabudowy i użytkowania działki sąsiedniej oraz w przypadku kiedy występuje wspólnota interesów właścicieli nieruchomości dla łączenia różnego rodzaju zabudowy, z uwzględnieniem zasad określonych w przepisach szczególnych.
- l) minimalna linia zabudowy nowych budynków mieszkalnych 5,00 m. od linii rozgraniczających ulic dojazdowych,
- ł) podział terenów na poszczególne działki może się odbywać, z uwzględnieniem ustaleń podanych w rozdziale 8 uchwały,
- m) zaleca się składowanie odpadów stałych komunalnych do kontenerów z dopuszczeniem lokalizowania kontenerów przy granicy, wspólnie z sąsiadem, w formie obudowanych osłon wkomponowanych w ogrodzenie.

Zakazy dla terenu oznaczonego symbolem Mn:

- a) realizacja szkodliwych dla środowiska i zdrowia ludzi obiektów i urządzeń oraz realizacja obiektów i urządzeń związanych z ruchem szczególnie ciężkich pojazdów samochodowych o ładowności powyżej 3,5 tony, które powodują emisję spalin, zwiększenie hałasu, tarasowanie i niszczenie ulic dojazdowych,
- b) dla zabudowy jednorodzinnej bliźniaczej i wolnostojącej, zabudowa działki powyżej 60% jej ogólnej powierzchni,
- c) dla zabudowy jednorodzinnej szeregowej i atrialnej, zabudowa działki powyżej 70% jej ogólnej powierzchni,
- d) zabudowa usługowa towarzysząca zabudowie mieszkaniowej, powyżej 40% ogólnej dopuszczanej do zabudowy powierzchni działki,

- e) użytkowania mieszkań i usług bez uprzedniego wykonania wyposażenia terenu w niezbędną infrastrukturę techniczną,
- f) budowy zblokowanych garaży jednokondygnacyjnych, nie związanych z własnymi potrzebami właściciela lub użytkownika nieruchomości
- g) likwidacji potoków i cieków wodnych oraz towarzyszącej tym ciekom zieleni niskiej i wysokiej,
- h) odprowadzania do cieków wodnych ścieków deszczowych z parkingów i dróg, bez ich wstępnego oczyszczenia,
- i) realizacji wyniesionych parterów o wysokości podmurówki powyżej 1,40 m, licząc od poziomu gruntu,
- j) realizacja od strony ulic pełnego ogrodzenia za wyjątkiem sytuacji dopuszczonych w przepisach szczególnych.

Z pozostałymi ustaleniami miejscowego planu zagospodarowania przestrzennego, można zapoznać się w siedzibie urzędu, na stronie internetowej www.rudziniec.pl w zakładce zagospodarowanie przestrzenne, jak również na portalu gminnym <https://rudziniec.e-mapa.net/>.

5. Termin zagospodarowania nieruchomości

- nie dotyczy

6. Wysokość stawek procentowych opłat z tytułu użytkowania wieczystego:

- nie dotyczy.

7. Wysokość opłat z tytułu użytkowania, najmu lub dzierżawy:

- nie dotyczy.

8. Terminy wnoszenia opłat:

- nie dotyczy.

9. Zasady aktualizacji opłat:

- nie dotyczy.

10. Informacje o przeznaczeniu do zbycia:

– w trybie przetargów ustnych nieograniczonych.

11. Termin do złożenia wniosku przez osoby, którym przysługuje pierwszeństwo w nabyciu nieruchomości na podst. art. 34 ust. 1 pkt. 1 i pkt. 2 o gospodarce nieruchomościami:

Sześciotygodniowy termin do złożenia wniosku przez osoby, którym przysługuje pierwszeństwo w nabyciu nieruchomości na podstawie art. 34 ust. 1 pkt. 1 i pkt. 2 o gospodarce nieruchomościami, upłynął 18 lipca 2024r. W tym okresie nie wpłynął do organizatora przetargu żaden wniosek w przedmiotowym zakresie.

12. Cena wywoławcza nieruchomości:

Ceny wywoławcze działek przeznaczonych do sprzedaży podane zostały w Tabeli 2.

Do ceny nieruchomości osiągniętej w przetargu zostanie doliczony podatek od towarów i usług VAT w wysokości 23 % zgodnie z ustawą z dnia 11 marca 2004r. o podatku od towarów i usług (t. j. Dz. U z 2024r., poz. 361 ze zm.).

Osoba, która wygra przetarg zobowiązana jest do zapłaty wylicytowanej ceny (na poczet której zarachowane zostanie wadium) nie później niż do dnia zawarcia umowy przenoszącej własność z zastrzeżeniem, iż za dokonanie wpłaty uważa się uznanie jej na rachunku gminy.

13. Obciążenia nieruchomości:

Księga wieczysta nr GL1G/00127520/4 wolna jest od wpisów praw, roszczeń i ograniczeń ujawnionych w dziale III.

14. Zobowiązania, których przedmiotem jest nieruchomości:

- nie dotyczy

15. Terminy i miejsce przetargów:

Przetargi odbędą się w dniach 27.08.2024r., 28.08.2024r., 29.08.2024r., 03.09.2024r., 04.09.2024r., 05.09.2024r., 10.09.2024r., 11.09.2024r., 12.09.2024r., 17.09.2024r., 18.09.2024r. oraz 19.09.2024r. w sali konferencyjnej (pokój nr 05) Urzędu Gminy Rudziniec, przy ul. Gliwickiej 26, 44-160 Rudziniec. Szczegółowe daty i godziny przetargów dla działek objętych sprzedażą zostały określone w Tabeli 2.

| Lp. | Nr działki | Data i godzina przetargu | Cena wywoławcza (zł netto) | Wysokość wadium (zł) | Termin wniesienia wadium |
|-----|------------|--------------------------|----------------------------|----------------------|--------------------------|
| 1. | 1141/205 | 17.09.2024r., 10:00 | 148 000,00 | 10 000,00 | 11.09.2024r. |
| 2. | 1142/205 | 17.09.2024r., 11:00 | 148 000,00 | 10 000,00 | 11.09.2024r. |
| 3. | 1143/205 | 17.09.2024r., 12:00 | 148 000,00 | 10 000,00 | 11.09.2024r. |
| 4. | 1144/205 | 18.09.2024r., 10:00 | 148 000,00 | 10 000,00 | 11.09.2024r. |
| 5. | 1145/205 | 18.09.2024r., 11:00 | 148 000,00 | 10 000,00 | 11.09.2024r. |
| 6. | 1146/205 | 18.09.2024r., 12:00 | 147 000,00 | 10 000,00 | 11.09.2024r. |
| 7. | 1147/205 | 19.09.2024r., 10:00 | 147 000,00 | 10 000,00 | 11.09.2024r. |
| 8. | 1148/205 | 19.09.2024r., 11:00 | 147 000,00 | 10 000,00 | 11.09.2024r. |
| 9. | 1149/205 | 19.09.2024r., 12:00 | 146 000,00 | 10 000,00 | 11.09.2024r. |
| 10. | 1151/205 | 10.09.2024r., 10:00 | 143 000,00 | 10 000,00 | 04.09.2024r. |
| 11. | 1152/205 | 10.09.2024r., 11:00 | 143 000,00 | 10 000,00 | 04.09.2024r. |
| 12. | 1153/205 | 10.09.2024r., 12:00 | 143 000,00 | 10 000,00 | 04.09.2024r. |
| 13. | 1154/205 | 11.09.2024r., 10:00 | 143 000,00 | 10 000,00 | 04.09.2024r. |
| 14. | 1155/205 | 11.09.2024r., 11:00 | 143 000,00 | 10 000,00 | 04.09.2024r. |
| 15. | 1156/205 | 11.09.2024r., 12:00 | 143 000,00 | 10 000,00 | 04.09.2024r. |
| 16. | 1157/205 | 12.09.2024r., 10:00 | 143 000,00 | 10 000,00 | 04.09.2024r. |
| 17. | 1158/205 | 12.09.2024r., 11:00 | 143 000,00 | 10 000,00 | 04.09.2024r. |
| 18. | 1159/205 | 12.09.2024r., 12:00 | 143 000,00 | 10 000,00 | 04.09.2024r. |
| 19. | 1161/205 | 29.08.2024r., 12:00 | 167 000,00 | 10 000,00 | 21.08.2024r. |
| 20. | 1162/205 | 29.08.2024r., 11:00 | 148 000,00 | 10 000,00 | 21.08.2024r. |
| 21. | 1163/205 | 29.08.2024r., 10:00 | 148 000,00 | 10 000,00 | 21.08.2024r. |
| 22. | 1164/205 | 28.08.2024r., 12:00 | 148 000,00 | 10 000,00 | 21.08.2024r. |
| 23. | 1165/205 | 28.08.2024r., 11:00 | 148 000,00 | 10 000,00 | 21.08.2024r. |
| 24. | 1166/205 | 28.08.2024r., 10:00 | 148 000,00 | 10 000,00 | 21.08.2024r. |
| 25. | 1167/205 | 27.08.2024r., 12:00 | 148 000,00 | 10 000,00 | 21.08.2024r. |
| 26. | 1168/205 | 27.08.2024r., 11:00 | 148 000,00 | 10 000,00 | 21.08.2024r. |
| 27. | 1169/205 | 27.08.2024r., 10:00 | 131 000,00 | 10 000,00 | 21.08.2024r. |
| 28. | 1170/205 | 03.09.2024r., 10:00 | 138 000,00 | 10 000,00 | 28.08.2024r. |
| 29. | 1171/205 | 03.09.2024r., 11:00 | 139 000,00 | 10 000,00 | 28.08.2024r. |
| 30. | 1172/205 | 03.09.2024r., 12:00 | 139 000,00 | 10 000,00 | 28.08.2024r. |
| 31. | 1173/205 | 04.09.2024r., 10:00 | 139 000,00 | 10 000,00 | 28.08.2024r. |
| 32. | 1174/205 | 04.09.2024r., 11:00 | 139 000,00 | 10 000,00 | 28.08.2024r. |
| 33. | 1175/205 | 04.09.2024r., 12:00 | 139 000,00 | 10 000,00 | 28.08.2024r. |
| 34. | 1176/205 | 05.09.2024r., 10:00 | 138 000,00 | 10 000,00 | 28.08.2024r. |
| 35. | 1177/205 | 05.09.2024r., 11:00 | 138 000,00 | 10 000,00 | 28.08.2024r. |
| 36. | 1178/205 | 05.09.2024r., 12:00 | 137 000,00 | 10 000,00 | 28.08.2024r. |

Tabela 2 Zestawienie terminów przetargów, cen wywoławczych działek, wysokości wadium oraz terminów wniesienia wadium

16. Wysokość wadium, formy, termin i miejsce jego wniesienia:

Wadium należy wnieść w formie pieniężnej na rachunek bankowy Gminy Rudziniec prowadzony przez Orzesko-Knurowski Bank Spółdzielczy z siedzibą w Knurowie Oddział Toszek Nr 59 8454 1024 2008 0041 4588 0001. Wysokości wadiów oraz wymagany termin uznania na rachunku gminy zostały wskazane w Tabeli 2.

W tytule wpłaty należy wpisać: „Przetarg, sprzedaż działki nr, Niewiesz, imię i nazwisko osoby lub nazwa podmiotu, na rzecz którego nieruchomości będzie nabywana.”

W przypadku małżonków pozostających w ustawowej wspólności majątkowej, jeżeli nieruchomość ma zostać nabyta do majątku wspólnego, w tytule przelewu należy wskazać dane obojga małżonków.

Wadium wniesione w pieniądzu przez uczestnika przetargu, który przetarg wygra, zalicza się na poczet ceny nabycia nieruchomości.

Pozostałym uczestnikom przetargu, którzy nie zostaną nabywcami nieruchomości, wadium zostanie zwrócone na podane konto bankowe, w terminie 3 dni od dnia, odpowiednio: odwołania/zamknięcia/unieważnienia/ zakończenia wynikiem negatywnym przetargu.

Na przetarg należy zgłosić się z dowodem wniesienia wadium.

17. Sposób ustalenia opłaty z tytułu użytkowania wieczystego:

- nie dotyczy.

18. Warunki uczestnictwa w przetargu

Uczestnikami przetargu mogą być polskie i zagraniczne osoby fizyczne posiadające pełną zdolność do czynności prawnych (bądź ich pełnomocnicy, na podstawie pisemnego pełnomocnictwa), polskie i zagraniczne osoby prawne i inne osoby ustawowe, należycie reprezentowane. Cudzoziemcy w przypadku wygrania przetargu zobowiązani są spełniać wymogi określone w ustawie z dnia 24 marca 1920r. o nabywaniu nieruchomości przez cudzoziemców (t.j. Dz. U. z 2017r., poz. 2278).

W przypadku małżonków, do dokonywania czynności przetargowych konieczna jest obecność obojga małżonków lub jednego z nich, ze stosownym pełnomocnictwem drugiego małżonka, zawierającym zgodę na odpłatne nabycie nieruchomości albo przedłożenia umowy notarialnej ustanawiającej rozdzielność majątkową. Wzór pełnomocnictwa stanowi **Załącznik Nr B** do ogłoszenia Wójta Gminy Rudziniec o pierwszych przetargach ustnych nieograniczonych na sprzedaż działek niezabudowanych, położonych w miejscowości Niewiesz przy ul. Plażowej, stanowiących własność Gminy Rudziniec.

Warunkiem udziału w przetargu jest wniesienie wadium w wymaganym terminie i wysokości oraz okazanie komisji przetargowej przed otwarciem przetargu dowodu wniesienia wadium, dowodu osobistego lub w przypadku przedsiębiorców dodatkowo aktualnego wpisu do ewidencji działalności gospodarczej, aktualnego odpisu z Krajowego Rejestru Sądowego i zgodę organów statutowych na nabycie nieruchomości.

Uczestnik przetargu zobowiązany jest także do złożenia oświadczenia, z którego będzie wynikać, iż zapoznał się z treścią ogłoszenia o przetargu oraz z warunkami uczestnictwa w przetargu. Wzór oświadczenia stanowi **Załącznik nr A** do ogłoszenia Wójta Gminy Rudziniec o pierwszych przetargach ustnych nieograniczonych na sprzedaż działek niezabudowanych, położonych w miejscowości Niewiesz przy ul. Plażowej, stanowiących własność Gminy Rudziniec.

W przypadku małżonków pozostających w ustawowej wspólności majątkowej w/w oświadczenie (Załącznik A) składa każdy ze współmałżonków. Jeżeli w imieniu małżonków w przetargu będzie uczestniczyć tylko jeden z nich wówczas, oprócz pełnomocnictwa (Załącznik B), winien on przedłożyć również oświadczenie nieobecnego małżonka (Załącznik A).

19. Przetarg jest ważny bez względu na liczbę uczestników przetargu, jeżeli przynajmniej jeden uczestnik zaoferował co najmniej jedno postąpienie ceny wywoławczej. Wysokość postąpienia nie może wynosić mniej niż 1% ceny wywoławczej, z zaokrągleniem w górę do pełnych dziesiątek złotych.

20. Skutki uchylenia się od zawarcia umowy sprzedaży nieruchomości lub oddania w użytkowanie wieczyste nieruchomości gruntowej:

Szczegółowy termin i miejsce zawarcia umowy zostaną określone przez sprzedawcę w ciągu 21 dni od dnia rozstrzygnięcia przetargu w odrębnym zawiadomieniu.

Jeżeli osoba ustalona jako nabywca nieruchomości nie przystąpi bez usprawiedliwienia do zawarcia umowy w miejscu i terminie podanych w zawiadomieniu, sprzedawca odstąpi od zawarcia umowy, a wpłacone wadium nie będzie podlegało zwrotowi.

21. Dodatkowe informacje:

Koszty związane z nabyciem praw do nieruchomości oraz ujawnieniem tych praw w księdze wieczystej, a także okazaniem jej granic, pokrywa nabywca nieruchomości.

Przetargi przeprowadzone zostaną w oparciu o rozporządzenie Rady Ministrów z dnia 14 września 2004r. w sprawie sposobu i trybu przeprowadzania przetargów oraz rokowań na zbycie nieruchomości (t.j. Dz.U. z 2021r., poz. 2213).

Treść niniejszego ogłoszenia wywiesza się na tablicy ogłoszeń w siedzibie Urzędu Gminy Rudziniec przy ul. Gliwickiej 26 w Rudzińcu oraz w Biuletynie Informacji Publicznej, zakładka Aktualności - Nieruchomości. Ponadto, informację o ogłoszeniu przetargu, podaje się do publicznej wiadomości w prasie.

Szczegółowych informacji dot. działek będących przedmiotem przetargów, można uzyskać w Urzędzie Gminy Rudziniec, pokój nr 105 (II piętro) lub telefonicznie pod numerem (32) 4000-780.

Klauzula informacyjna dot. przetwarzania danych osobowych na podstawie obowiązku prawnego ciążącego na administratorze w zakresie sprzedaży nieruchomości gminnych stanowi Załącznik Nr C do ogłoszenia Wójta Gminy Rudziniec o pierwszych przetargach ustnych nieograniczonych na sprzedaż działek niezabudowanych, położonych w miejscowości Niewiesz, przy ul. Plażowej, stanowiących własność Gminy Rudziniec.

WÓJT GMINY
/-/
Łukasz Pierończyk

OŚWIADCZENIE

Ja, niżej podpisany/-a,
zamieszkały/-a w przy ul.,
dowód osobisty nr i seria, jako uczestnik I przetargu ustnego
nieograniczonego na sprzedaż części nieruchomości niezabudowanej, oznaczonej numerem działki
....., arkusz mapy 2, obręb Niewiesz, dla której Sąd Rejonowy w Gliwicach prowadzi
księgę wieczystą nr GL1G/00127520/4, stanowiącej własność Gminy Rudziniec oświadczam,
że zapoznałem/-am się z treścią ogłoszenia o przetargu oraz z warunkami uczestnictwa w przetargu.

.....
(miejscowość i data)

.....
(podpis)

Załącznik Nr B do ogłoszenia Wójta Gminy Rudziniec
o pierwszych przetargach ustnych nieograniczonych na
sprzedaż działek niezabudowanych, położonych
w miejscowości Niewiesz przy ul. Plażowej,
stanowiących własność Gminy Rudziniec

PEŁNOMOCNICTWO

Ja,.....

(imię i nazwisko mocodawcy)

zamieszkały/-a w przy ul.....

dowód osobisty nr

upoważniam

.....

(imię i nazwisko pełnomocnika)

zamieszkałego/-ą w przy ul.....

dowód osobisty nr

do reprezentowania mnie w pierwszym przetargu ustnym nieograniczonym w celu odpłatnego nabycia części nieruchomości położonej w miejscowości Niewiesz, oznaczonej ewidencyjnie **nr działki**, **arkusz mapy 2, obręb Niewiesz** oraz wyrażam zgodę na składanie wszelkich oświadczeń, jakie w trakcie przetargu okażą się konieczne dla nabycia działki do wspólności majątkowej małżeńskiej (w przypadku małżonków).

.....

(miejscowość i data)

.....

(podpis mocodawcy)

| Klauzula informacyjna dot. przetwarzania danych osobowych na podstawie obowiązku prawnego ciążącego na administratorze w zakresie sprzedaży nieruchomości gminnych | |
|---|--|
| Zgodnie z rozporządzeniem Parlamentu Europejskiego i Rady (UE) 2016/679 z dnia 27 kwietnia 2016r. w sprawie ochrony osób fizycznych w związku z przetwarzaniem danych osobowych i w sprawie swobodnego przepływu takich danych oraz uchylenia dyrektywy 95/45/W (ogólnym rozporządzeniem o ochronie danych) | |
| Tożsamość administratora | Administrator: Gmina Rudziniec, a w jej imieniu Wójt Gminy Rudziniec, adres siedziby: ul. Gliwicka 26, 44-160 Rudziniec. W zakresie danych przetwarzanych w dokumentacji papierowej i innych zbiorach danych prowadzonych ze sprzedażą nieruchomości jest Wójt Gminy |
| Dane kontaktowe administratora | Z administratorem można się skontaktować poprzez e-mail: gmina@rudziniec.pl, tel. 32 400-07- 04 |
| Dane kontaktowe inspektora ochrony danych | Administrator - Gmina Rudziniec, a w jej imieniu Wójt Gminy Rudziniec, wyznaczył inspektora ochrony danych, z którym może się Pan/Pani skontaktować poprzez tel. 32 400-07-23, e-mail: oc@rudziniec.pl Z inspektorem ochrony danych można się skontaktować we wszystkich sprawach dotyczących przetwarzania danych osobowych oraz korzystania z praw związanych z przetwarzaniem danych |
| Cele przetwarzania i podstawa przetwarzania | Pana/Pani dane będą przetwarzane w celu wypełnienia obowiązku wynikającego z przepisu prawa - art. 6 ust. 1 lit. c RODO w zakresie: - obowiązku prawnego w celu spisania protokołu z przeprowadzonego przetargu na zbycie nieruchomości gminnych Pana/Pani dane będą przetwarzane na podstawie art. 40, 41 i 42 ustawy z dnia 31 sierpnia 1997r. o gospodarce nieruchomościami |
| Odbiorcy danych | Odbiorcami Pana/Pani danych osobowych będą: pełnomocnicy gminy; pełnomocnicy strony; podmioty obsługujące systemy informatyczne funkcjonujące w Urzędzie Gminy Rudziniec; podmioty realizujące przesyłki pocztowe, notariusz |
| Przekazanie danych osobowych do państwa trzeciego lub organizacji międzynarodowej | Pana/Pani dane nie będą przekazywane do państwa trzeciego ani organizacji międzynarodowej. |
| Okres przechowywania danych | Zgodnie z ustawą z dnia 14 lipca 1983r. o narodowym zasobie archiwalnym i archiwach, Pana/Pani dane osobowe przechowywane będą w tut. Urzędzie do 25 lat od zakończenia sprawy, a następnie przekazywane do właściwego archiwum państwowego |
| Prawa podmiotów danych | W związku z przetwarzaniem danych osobowych przysługuje Panu/Pani prawo do: - dostępu do swoich danych osobowych, - sprostowania swoich danych osobowych, - usunięcia swoich danych osobowych, - ograniczenia przetwarzania swoich danych osobowych, - wniesienia sprzeciwu do przetwarzania swoich danych osobowych |
| Prawo wniesienia skargi do organu nadzorczego | Przysługuje Panu/Pani prawo do wniesienia skargi do organu nadzorczego zajmującego się ochroną danych osobowych, którym w Polsce jest Prezes Urzędu Ochrony Danych Osobowych w przypadku uznania, że przetwarzanie danych narusza przepisy rozporządzenia wskazanego na wstępie. |
| Informacja o dowolności lub obowiązku podania danych | Podanie przez Pana/Panią danych osobowych jest obowiązkiem ustawowym. Konsekwencją ich niedopełnienia będzie brak możliwości realizacji sprawy. |
| Informacja o zautomatyzowanym podejmowaniu decyzji, w tym o profilowaniu | Pana/Pani dane nie będą przetwarzane dla zautomatyzowanego podejmowania decyzji, w tym profilowania, o którym mowa w art. 22 RODO |